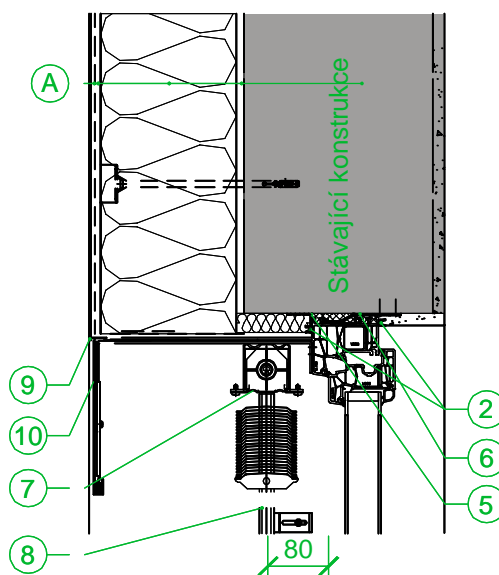
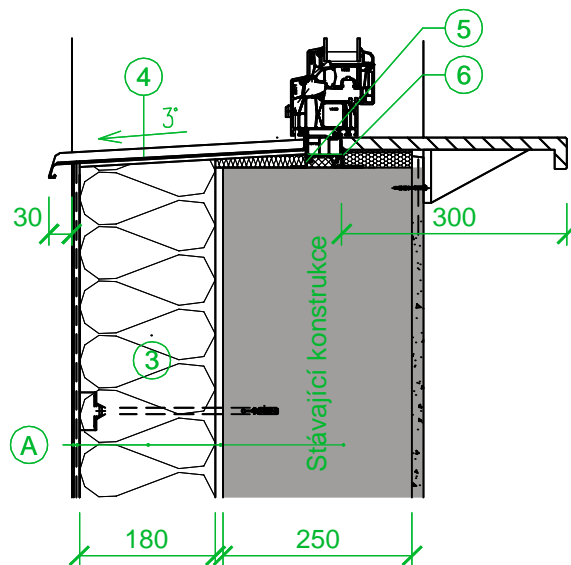


LEGENDA ZNAČENÍ:

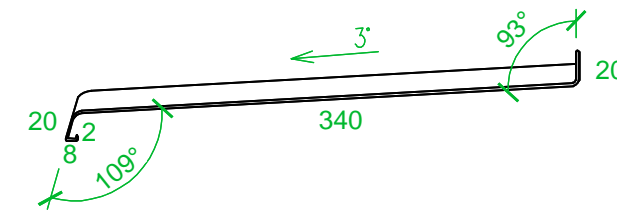
1. Fasádní plastový roh se sklovláknitou síťovinou (systémové řešení)
2. Apu lišta s komprimační páskou (systémové řešení)
3. Tepelný izolant MV (podél. vl.) tl.180mm $\lambda=0,036$ W/mK
4. Parapet viz výpis prvků kotven na dvousložkovou PU nízkoexpanzní pěnu ve spádu + zachycení parapetu v okenním rámu (řešení pro stávající okna)
Osazení parapetů u nově měněných oken na podokenní zateplený profil (ref. výrobek podokenní profil Toral)
5. Systémová paropropustná páska (exterieur)
6. Systémová parotěsná páska (interier)
7. Venkovní žaluzie T80
8. Vodící lišta pro žaluzie zapuštěná do ETICS
9. Fasádní podomítkový roh s okapničkou (systém ETICS)
10. Krycí plech (kastlík) nadpraží žaluzie kotvení dle požadavků výrobce

Skladba A :

- Stávající obvodová kce
- Lepící tmel ETICS tepelného izolantu na připravený podklad
- MV izolant (podélné vlákno) tl.180mm $\lambda=0,036$ W/mK
- Základní vrstva ETICS včetně armovací tkaniny
- Tenkovrstvá silikon-silikátová omítka 1,5mm




PARAPET M1:5



Pozn.:

- Výrobce systému ETICS řešen ve výběrovém řízení, podmínkou je provedení tepelného izolantu z minerálních vláken (podélné vlákno) s $\lambda=0,036$ W/mK v tl.180mm
- Dodržení technologického předpisu vybraného výrobce
- Založení ETICS na základní systémovou lištu daného výrobce
- ETICS fasády bude řešeno systémově na základě vybraného výrobce jako celek
- Parapetní plech před zadáním do výroby nutno zaměřit rozměr na stavbě !
- Osazení nových oken/dveří dle ČSN včetně parotěsných a paropropustných pásek - možno nahradit UV stabilními, vodovzdornými komprimačními páskami pro danou montáž určené dle certifikace a v souladu s montáží dle ČSN
- Rohy, přechody s exponovanými částmi opatřit plastovými rohy se sklovláknitou síťovinou do základní vrstvy ETICS (systémové řešení)
- Pod parapety zapravení pomocí desky přetažení MV z ETICS a seříznout do sklonu, zbylá část původního parapetu zateplit XPS tl.20mm seříznuté do sklonu parapetu
- Vnitřní a venkovní parapety ve výpise prvků
- Vnitřní plastový komůrkový parapet podepřen konzolami dle požadavku výrobce parapetu z důvodu význačné délky a převisu a jeho následného průhybu.
- Venkovní žaluzie v profilu T80 se zapuštěnými vodícími lištami v ETICS. Žaluzie ovládány elektromotorem na vnitřní nástěnný spínač. Typ elektromotoru dle požadavků výrobce žaluzií, součást dodávky celého systému. Krycí plechy (kastlíky) stažené žaluzie osadit 10mm za okapnicový roh nadpraží (nutno zaměřit na místě po provedení ETICS a osazení otvorových výplní). Přesné rozměry pro zhotovení krycího plechu (kastlíku) žaluzií si zaměří dodavatel, v detailu uvedeny orientační rozměry. Žaluziový systém řešit systémovým řešením. Vyplnění prostoru žaluziového kastlíku (mezi kastlíkem a žaluzií) pomocí hrotového či síťového systému proti hnízdění ptactva.

VEŠKERÉ STAVEBNÍ PRÁCE MUSÍ BÝT PROVÁDĚNY DLE TECHNOLOGICKÝCH POSTUPŮ VÝROBCE A DLE PŘÍSLUŠNÝCH PLATNÝCH NOREM.

Investor:	STATUTÁRNÍ MĚSTO LIBEREC, nám. Dr. E. Beneše 1/1, Liberec I-Staré Město, 46001 Liberec	Zpracovatel:	
Místo stavby:	Základní škola, Liberec, Švermova 403/40, 460 10 Liberec 10 k.ú.: Františkov u Liberce ; p.č. 140, 147/1, 147/2, 147/3, 142/2	Datum:	07/2021
Vedoucí projektu:	Ing. Jan Dinga	Stupeň PD:	DPS
Zodp. projektant:	Ing. Radek Dědina	Část:	ARCHITEKTONICKO-STAVEBNÍ ŘEŠENÍ
Vypracoval:	Ing. Michael Martin , Lukáš DĚDIČ	Paré:	
Akce:	PROJEKTOVÁ PŘÍPRAVA ENERGETICKÉ ÚSPORY OBJEKTU ZÁKLADNÍ ŠKOLY ŠVERMOVA V LIBERCI	Formát:	2xA4
Obsah:	PAVILON B - DETAIL OSTĚNÍ, PARAPETU, NADPRAŽÍ	Měřítko:	1:10
		Číslo výkresu	D.1.1.42